



APJ

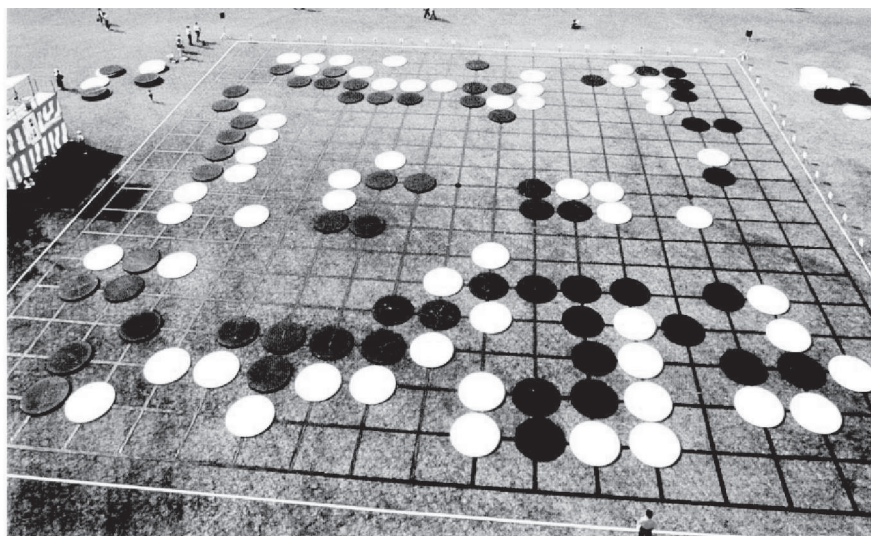
ASOCIACIÓN
PERUANO
JAPONESA



Asociación
Peruana de
Igo Shogi

I GO

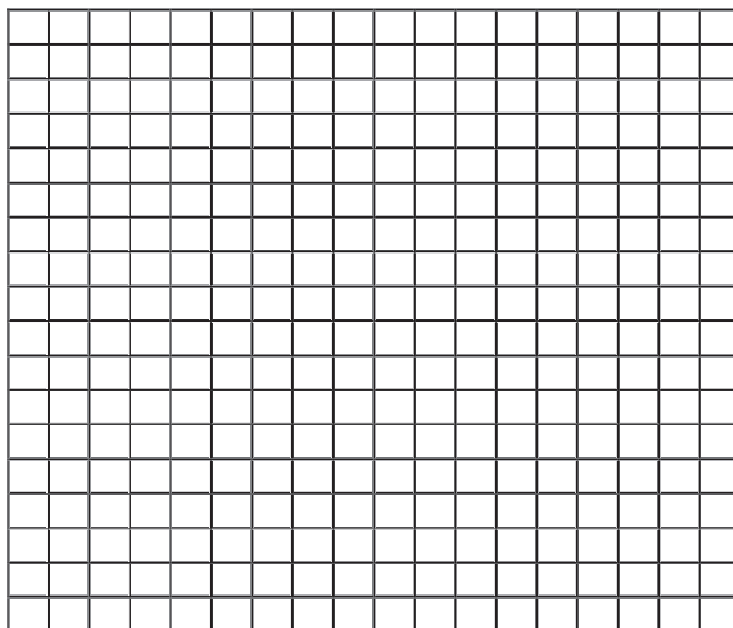
**El juego ciencia más antiguo
del mundo**



1. ¿Qué es el I-GO?

El I-GO o simplemente GO (en japonés) o WEI CHI (en chino) o BADUK (en coreano), es el juego de estrategia más antiguo del mundo, en el que participan dos jugadores, y cuyo objetivo es conquistar la mayor cantidad de territorio.

Se juega sobre un tablero cuadrulado formado por 19 líneas horizontales y 19 verticales, en cuyas intersecciones (ver figura) se colocan fichas (piedras) de color blanco y negro.



2. Reseña Histórica

Los estudiosos sitúan sus orígenes en China hace cuatro mil o cinco mil años, cuando la antigua civilización florecía a lo largo del Río Amarillo, y las antiguas dinastías fueron fundadas en Egipto y Mesopotamia.

Se atribuye al Emperador Yao, y según otros tratadistas al Emperador Shun, su invención, quien lo creó para agudizar las dotes intelectuales de su hijo Shang Shun, iniciándolo en el difícil arte de gobernar.

La primera competencia tuvo lugar en el año 1253 y la ganó un sacerdote llamado Nitirén. Originalmente tuvo características esotéricas vinculadas con las fuerzas cósmicas opuestas (Ying y Yang) y el arte de la adivinación.

El Tablero del GO representaba en sus 361 intersecciones, los días del año y sus cuatro esquinas a las cuatro estaciones.

En Japón se introdujo hace más de 1300 años, vía Corea.

A nuestro país llega de la mano de inmigrantes chinos y japoneses, y se atribuye al Sr. Kamisato Masatoshi su impulso inicial.

A partir de la década de 1970 se formaliza, pero es en la gestión de Don Manuel Higa y Don Ernesto Yamamoto, que nace la Asociación Peruana de I-GO Shogi (APIS), miembro activo de la Federación Iberoamericana de I-GO, de la Federación Internacional de I-GO y reconocida por el Nihon Ki-in, ente normativo y promotor a nivel mundial.

3. Aplicaciones

La Filosofía del GO se ha aplicado en el campo militar, político y actualmente en el marketing y psicoanálisis. Inicialmente tuvo fines religiosos. Es pues, más que un entretenimiento.

4. Reglas Básicas

- a) Se juega entre dos personas.
- b) Uno de ellos usa las piedras (fichas) blancas y el otro las negras, turnándose en ponerlas una a una.
- c) Las piedras se colocan en las intersecciones.
- d) Una piedra, una vez puesta, no puede ser retirada a excepción de la regla "f".
- e) Gana la partida el jugador que obtiene más territorio.
- f) Las piedras que pierden su libertad o espacio se retiran del tablero.
- g) Está prohibido colocar las piedras en intersecciones donde no tengan libertad, salvo para capturas.
- h) Hay restricciones en la situación llamada KO, debiendo jugarse en otro lugar; y
- i) Cuando se juega con ventaja o "handicap", se siguen otras reglas adicionales.

5. Ventajas del Juego

- Contribuye a desarrollar nuestra capacidad de análisis.
- Disciplina a quien la practica.
- Enseña a compartir.
- Incentiva la unión y solidaridad para triunfar en la vida.
- Permite tener una visión amplia de nuestras actividades.
- Nos ayuda a priorizar nuestras metas y objetivos.
- Abre el camino a nuevas amistades.
- Se puede practicar en cualquier época del año y no es costoso (uno mismo puede confeccionar su tablero e improvisar fichas).

6. Diferencias con el Ajedrez

- El ajedrez es una batalla frontal entre dos ejércitos que tienen como fin inmovilizar al rey (jaque mate); el GO es una guerra compuesta de varias batallas donde gana el que hace más territorios.
- En el ajedrez se puede dar la figura del empate; en el GO, en caso de igualar puntaje, gana el que tiene las fichas blancas.
- El ajedrez usa figuras jerarquizadas (rey, dama, alfil, torre, caballo y peón), el GO solo piedras negras y blancas, no existiendo promoción de piezas.
- El ajedrez se juega en un tablero de 8 x 8 cuadrados de dos colores, colocándose las fichas en los cuadrados; el GO, en un tablero de 19 x 19 líneas se colocan las fichas en las intersecciones. Para fines de aprendizaje, se puede practicar en tableros de 13x13 ó 9x9 intersecciones.

7. Práctica del GO

En el mundo lo practican 50 millones de personas; entre los personajes famosos figuran Mao Ze Dong, Vo Nguyen Giap, Sung Tsu como sus cultores.

En el Perú, la Asociación Peruana de I-GO Shogi incentiva su práctica:

Días: Domingo
Hora: Desde las 16:00 horas
Lugar: Tercer piso de Jinnai Center
Centro Cultural Peruano Japonés
Av. Gregorio Escobedo 803, Jesús María

8. Torneos

Existen torneos a nivel internacional en los que pueden participar los que resulten nominados. En muchos de ellos, el pasaje y el costo de estadía están cubiertos.

Entre los más importantes tenemos:

- Campeonato Mundial Amateur de Go (Japón)
- Campeonato Mundial Amateur de Baduk (Corea)
- Campeonato Mundial para Damas
- Campeonato Mundial Amateur para parejas
- Campeonato Selectivo Copa Toyota
- Torneo Iberoamericano de Go.

A nivel nacional, los más importantes son:

- Copa Embajada del Japón, durante la Semana Cultural de Japón, en el mes de noviembre de cada año.
- Selectivo Campeonatos Mundiales Amateur de Japón y Corea.
- Torneo Asociación Okinawense del Perú

9. El GO en Internet

Internet ofrece la posibilidad de aprender reglas, estrategias y jugar en tiempo real con otros aficionados, así tenemos:

www.kiseido.com

www.gobase.org

www.go.org.ar

10. El GO y la cultura japonesa

No obstante ser de origen chino, el GO ha sido simplificado y difundido por Japón, y forma parte de su cultura.

El GO, más allá de su sutileza, encierra todo un simbolismo que beneficia en su formación a quien lo practica.

INFORMES

Centro Cultural Peruano Japonés

Av. Gregorio Escobedo 803, Res. San Felipe, Jesús María

Teléfonos: 4630606, 4630607

E-mail: deporte@apj.org.pe

Cargalmor@hotmail.com

Página web: www.apj.org.pe